

Nordisk Park- og Friluftskonference

Parkpolitik integreret i Miljøpolitik og byudvikling i Odense



Nordisk Park- og Friluftskonference

Lene Holm

- Kontorchef for Park & Natur, Odense Kommune
- Formand for Kommunale Park & Naturforvaltere (KPN)
- KPN er leadpartner på Green Space Award – et nyt nordisk samarbejde
- Ifpra kommissær for Danmark
- Formand for styregruppe for Havørred Fyn

Nordisk Park- og Friluftskonference

Parkpolitik integreret i miljøpolitik og byudvikling i Odense

- 1) Organisation, nøgletal og koncept
- 2) Miljøpolitikken – Danmarks Grønneste Storby
Kvalitet, Adgang og Aktivitet
Grønne sammenhænge
Naturen og Landskabet
- 3) Vand- og Naturplaner, Vådområder
- 4) Internationalt/nordisk samarbejde



By- og Kulturforvaltningen



Park & Natur

**Drift, anlæg og udvikling
af 2574 ha kommunale grønne områder
(135 kvm/borger):**

1300 ha parker & grønne områder
522 ha natur (§3)
495 ha græsning (heraf 165 ha §3)
181 ha Kolonihaver
241 ha boldbaner
486 ha skove
89 legepladser
313 kilometer vandløb

Alle driftsopgaver er udliciteret.

Myndighedsopgaver:

Naturbeskyttelseslov
Vandløbslov

Planlægning

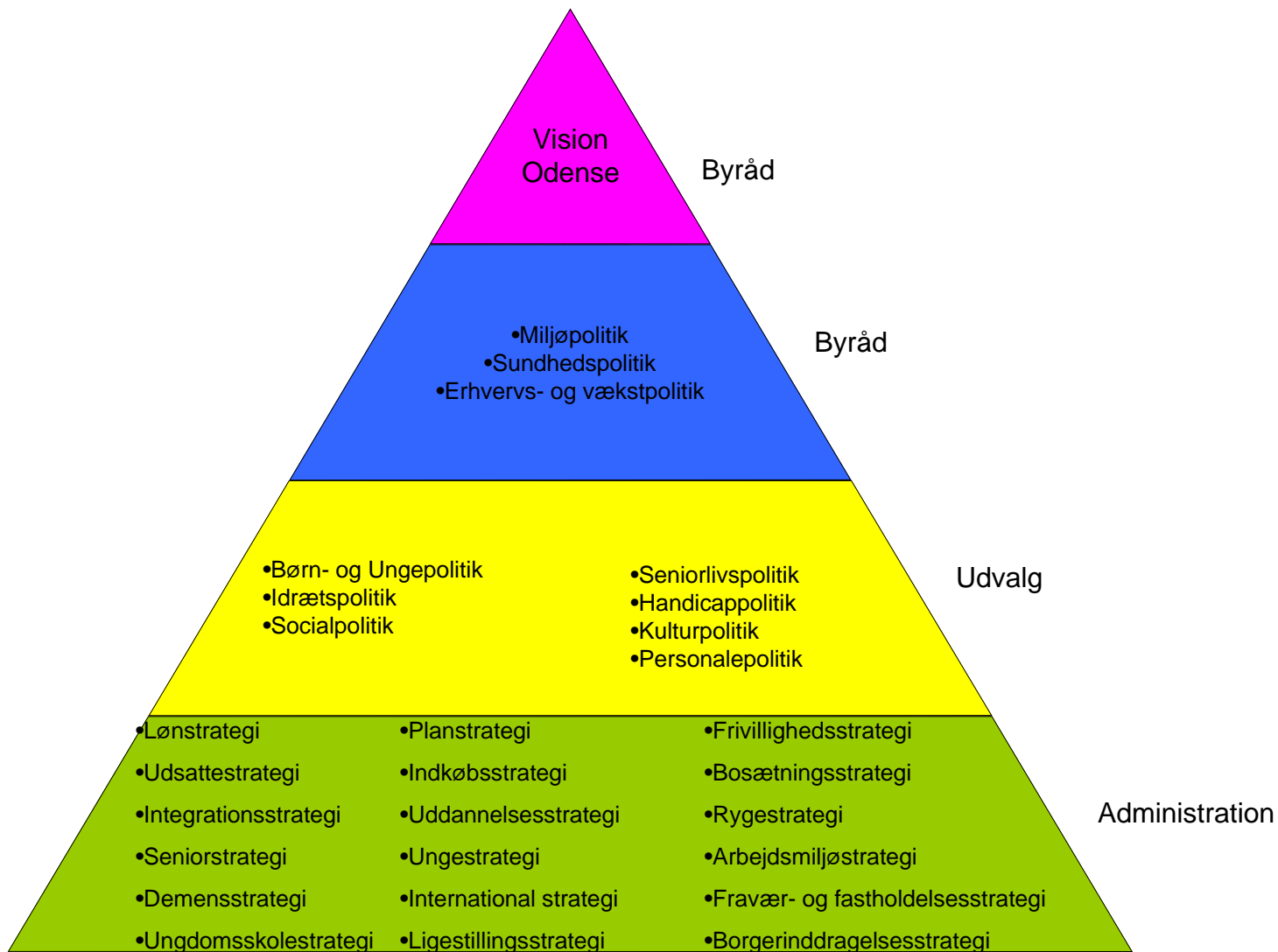
Vand- og Naturplaner
Kommuneplan, lokalplaner
Byggemodninger

Anlæg

Stige Ø
Fiskepassage v. Munke Mose
Kongens Have



Politikkoncept i Odense Kommune



Miljøpolitik

- Den bæredygtige by
- Klimaby i europæisk særklasse
- **Danmarks grønneste storby**
- Byen med bæredygtighed for børn og unge

Odense Kommune forpligter sig hermed til, at kommunens egne aktiviteter skal være bæredygtige og i overensstemmelse med Miljøpolitikken.

Miljøpolitikken blev vedtaget i august 2008.

Miljøpolitikken er blandt andet baseret på:

- Ålborg Commitments
- Countdown 2010



Miljøpolitik

Indsatsområder under strategien **Danmarks grønneste storby** er:

- **Kvalitet, adgang og aktivitetsmuligheder i parker og grønne områder**
- **Grønne sammenhænge**
- **Naturen og landskabet**
- Spildevandshåndtering
- Overfladevand
- Regnvandshåndtering
- Grundvandsbeskyttelse

Budget:

2009: 5,6 mill. Kr.

2010-12: 15 mill. Kr. pr. år

Total: 50,6 mill. Kr.

For hvert indsatsområde er opsat delmål for 2015 og 2025.

Årlig revideret **Miljøhandlingsplan** med aktiviteter og budget.



Leg

5 temalegepladser
Musikrum, Form- og
idrætsrum,
Blomsterrum, Vand-
og fiskerum,
Jordrum
2 legegader
Skaterleg og
cykelleg
Playspots i centrum
Odense – en
Svingby

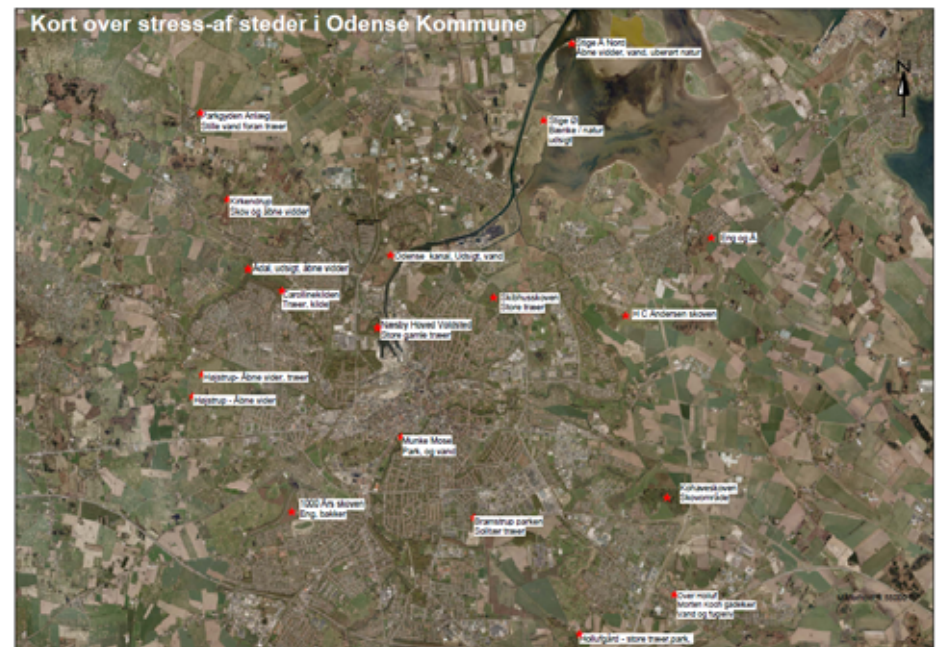


Stress-af i naturen

"Vi er ikke kun afhængige af naturen for vores fysiske overlevelse. Vi behøver også naturen til at vise os vejen hjem, vejen ud af vores eget sinds fængsel... Vi har glemt, hvad klipper, planter og dyr stadig ved. Vi har glemt, hvad det vil sige at være stille, at være os selv, at være, hvor livet er: her og nu" – Eckhart Tolle.

Nye tilbud til borgerne:

- 5 korte film
- Lydfiler i mp3-format
- Trin-for-trin tekstvejledning
- Et kort med udvalgte steder
- Hjemmeside www.odense.dk/stressaf



Miljøpolitikens delmål for 2015 for indsatsområdet

”Grønne sammenhænge”:

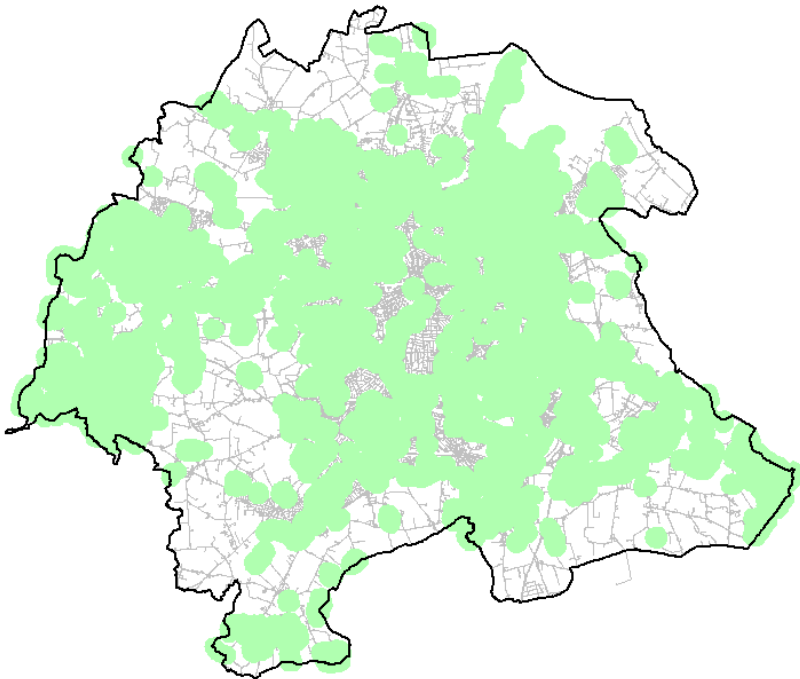
- **Kort afstand til grønne områder**
1/3 af de borgere der i 2008 har over 300 m til nærmeste park eller naturområde, har nu fået max. 300 m.
- **Ingen bebyggelse i grønne områder**
Ud fra en helhedsorienteret planlægning friholdes ådale, skove, naturområder og parker for bebyggelse
- **Flere grønne korridorer**
Der er etableret grønne korridorer og stier mellem 50% af alle parker og naturområder over 0,5 hektar.



Kort afstand til grønne områder

Miljøpolitikens mål:

2015: 1/3 af de borgere der i 2008 har over 300 m til nærmeste park eller naturområde, har nu fået max. 300 m.



Foreløbige analyser:

Der er få steder i Odense by, hvor borgere har større afstand end 300 m til nærmeste park eller naturområde.

Der er behov for mere kvalitet frem for kvantitet.

Ingen bebyggelse

- Fredning af Odense Ådal, 800 ha
- Fredning af Kongens Have, 4,5 ha
- Opkøb af landbrugsjord, 3 ha ved Ryds Å for at gavne Tykskallet Malermusling og give naturoplevelser for nyt byudviklingsområde

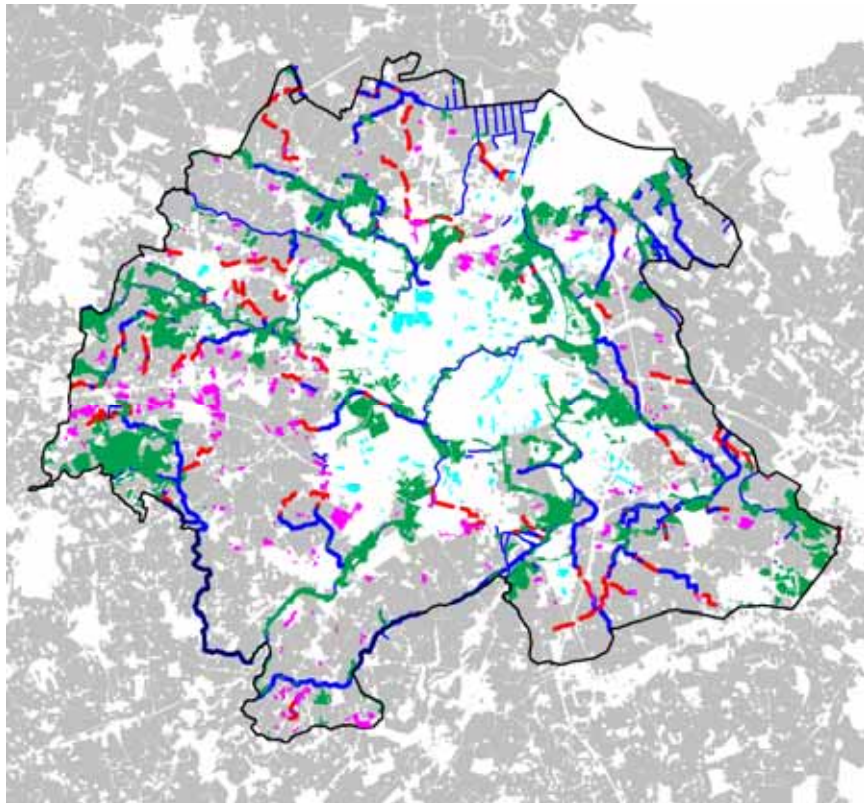


Flere grønne korridorer for mennesker, dyr og planter

Miljøpolitikkens mål:

2015: Der er etableret grønne korridorer og stier mellem 50% af alle parker og naturområder over 0,5 ha.

2025: Der er etableret grønne korridorer og stier mellem alle parker og naturområder over 0,5 ha.



Foreløbige analyser:

Manglende sammenhæng i ca. 20 % af naturområderne – heraf ingen mulighed for sammenbinding mellem ca. 1/3 pga. infrastruktur, by mv.

GRØN + BLÅ = Sammenhængende

LYSERØD = Mangler korridorer, kan laves

LYSEBLÅ = Mangler korridorer, kan ikke laves

RØD STIPILET = Rørlagt vandløb

2010: Detailprojektering af nye korridorer (stier og natur) i udvalgte områder.

Miljøpolitikkenes delmål for 2015 for indsatsområdet **"Naturen og landskabet"**:

- Odense kommune har fordoblet sit naturareal.
- Al produktionsjord i ådalene er taget ud af intensiv drift.
- Der foretages pleje af alle naturarealer i ådalene.
- Arealet af beskyttet natur i ådalene er forøget med 50 %.
- Odense Kommune tager initiativ til pleje af alt beskyttet natur i kommunen.
- Der er skabt gunstige forhold for det naturlige dyre- og planteliv i alle naturområderne.



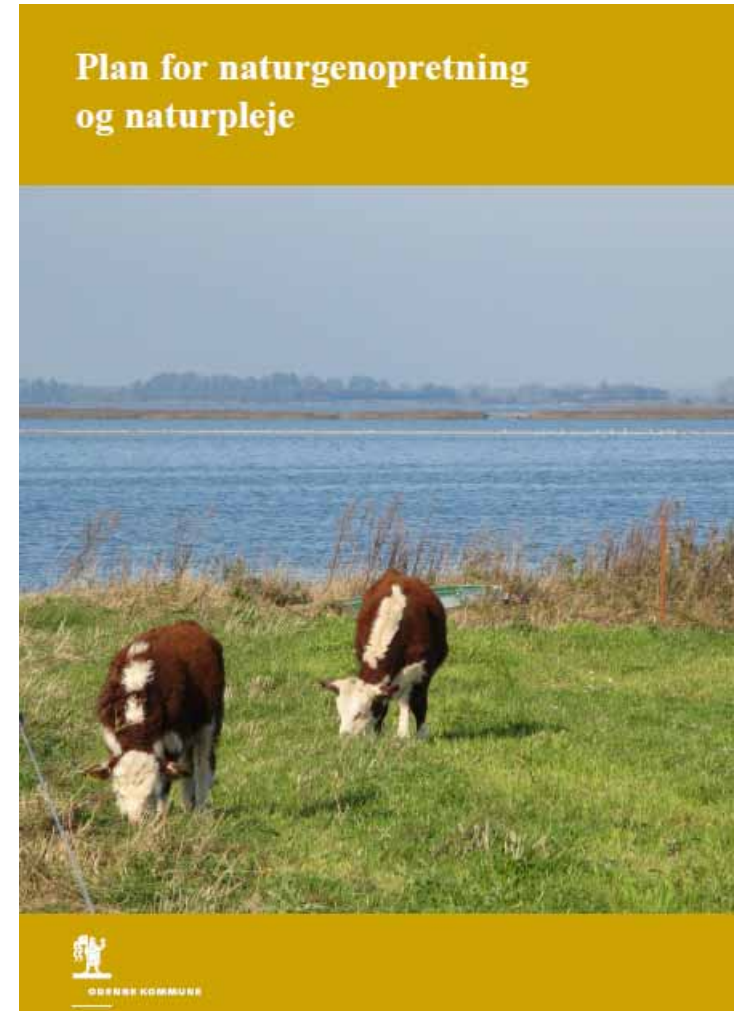
Plan for naturgenopretning og naturpleje

Planen er et projekt under Miljøhandlingsplan 2009.

Planen skal medvirke til opfyldelse af mål i Miljøpolitikken, Countdown 2010 og Ålborg Commitments.

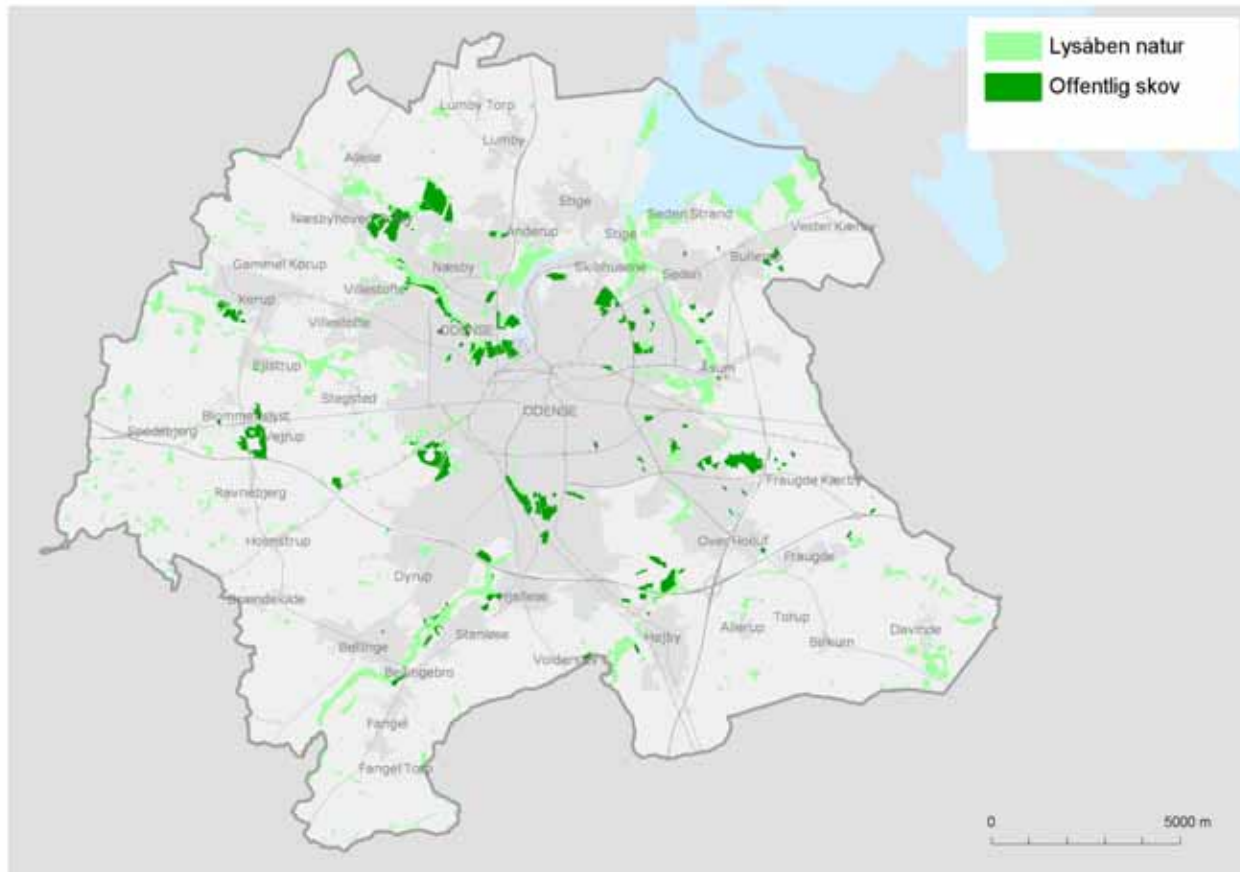
Planens formål:

- Overblik over potentialer og udfordringer
- Prioritering af indsatsen
- Praktiske og økonomiske konsekvenser



Natur i Odense Kommune

2000 hektar



Ca. 75 % lysåben beskyttet natur, Ca. 25 % offentligt ejet fredskov.
Halvdelen af de lysåbne naturarealer vurderes at være plejekrævende.

Potentiale for ny natur

Biodiversitetsområder

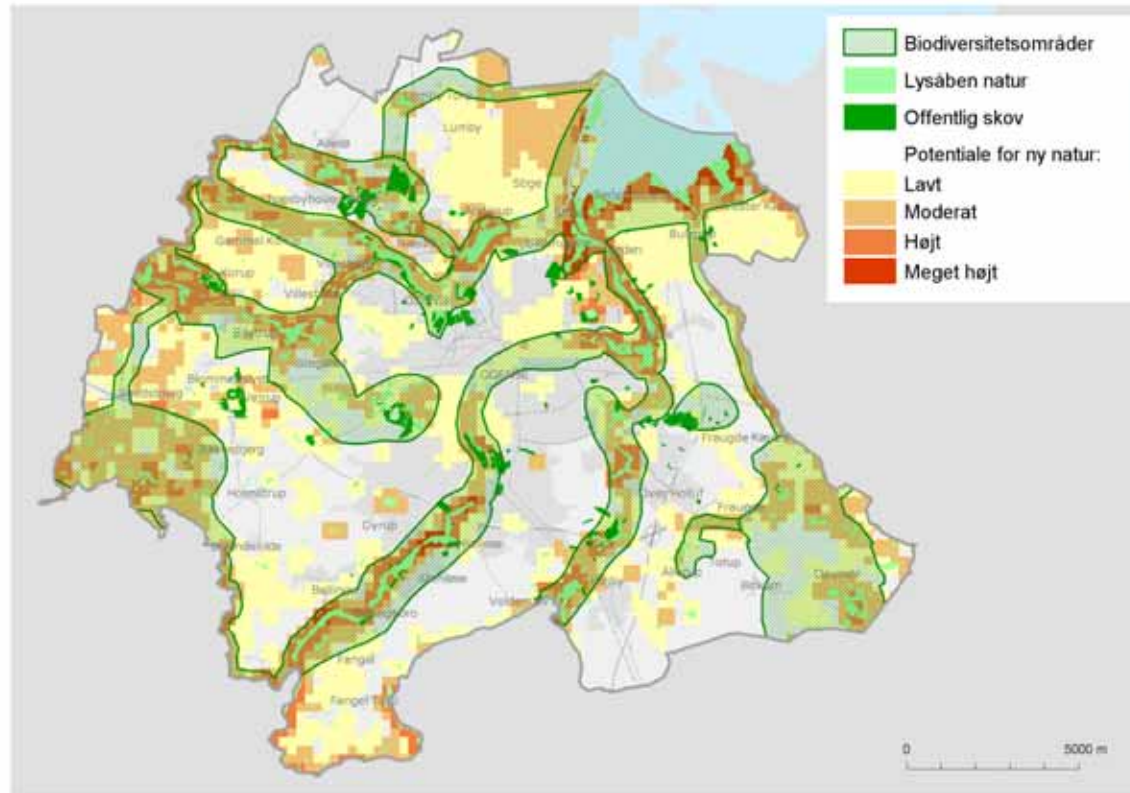
Ca. 4000 hektar støtteberettiget omdriftsjord i biodiversitetsområder hvoraf ca. 40 % har stort eller meget stort potentiale for naturgenopretning.

Prioritering:

Fjorden

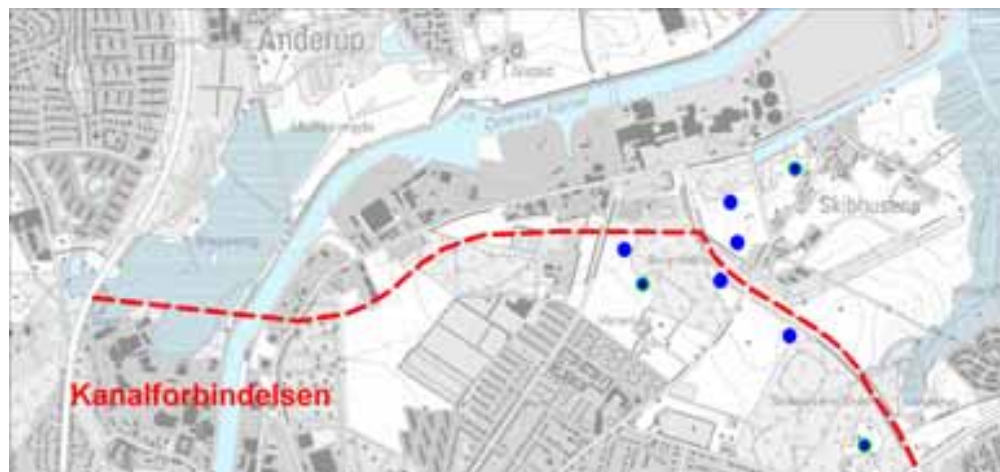
Åsystemerne

Grundvandsinteresser.



Beskyttelse af arter

Nye og forbedrede vandhuller til stor vandsalamander som kompensation for ringvejen Kanalforbindelsen.

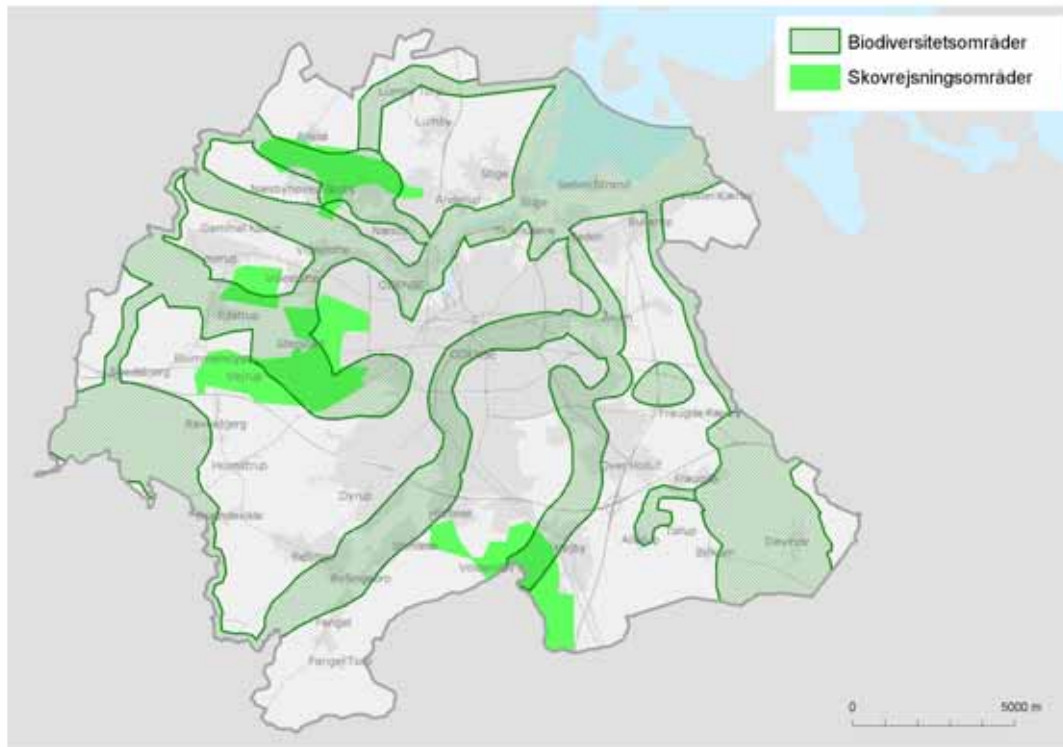


Skovrejsning

Aftale mellem Vandcenter Syd, Skov- og Naturstyrelsen og Odense Kommune om skovrejsning fire steder i kommunen.

Nye skovområder til grundvandsbeskyttelse, rekreativt brug, ny natur

Skovrejsning ved Elmelund (300 hektar) er under opstart.



Vand- og naturplaner

Natura 2000-planer:

Sikre gunstig bevaringsstatus for arter og naturtyper

EU's Habitatdirektiv

To områder i Odense Kommune:

Odense Å, ca. 150 hektar: vandløb og ådal med rigær og kildevæld

Odense Fjord ca. 200 hektar på land: strandenge og fugle



Vandplaner:

God økologisk tilstand i vandmiljøet 2015

EU's Vandrammedirektiv

Vådområder til N-fjernelse

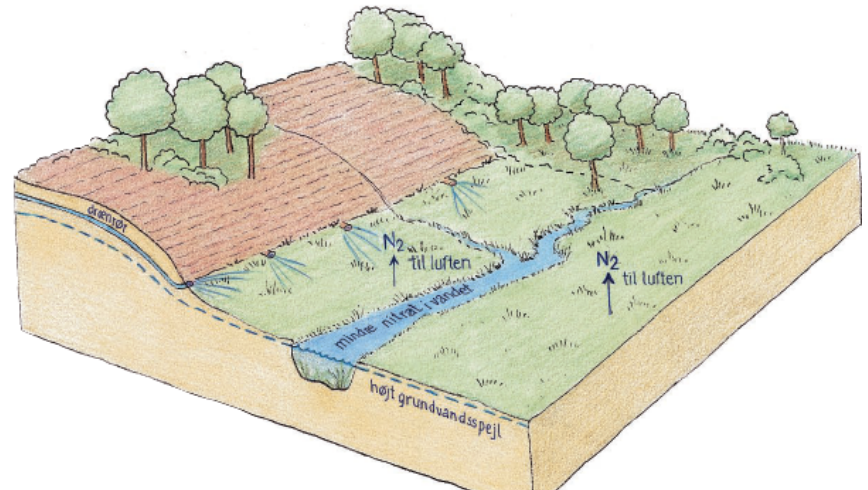


Vådområder

Indsatsen er en del af Regeringens **Grøn Vækst** og er et virkemiddel til at opfylde EU's vandrammedirektiv.

Der skal skabes op til **10.000 ha vådområder** og 3.000 ha ådalsprojekter i DK i 2010 - 2015, som skal reducere udledningen af kvælstof til de indre farvande med **1.130 tons N**.

De samlede afsatte midler er 1.058 mio. kr.

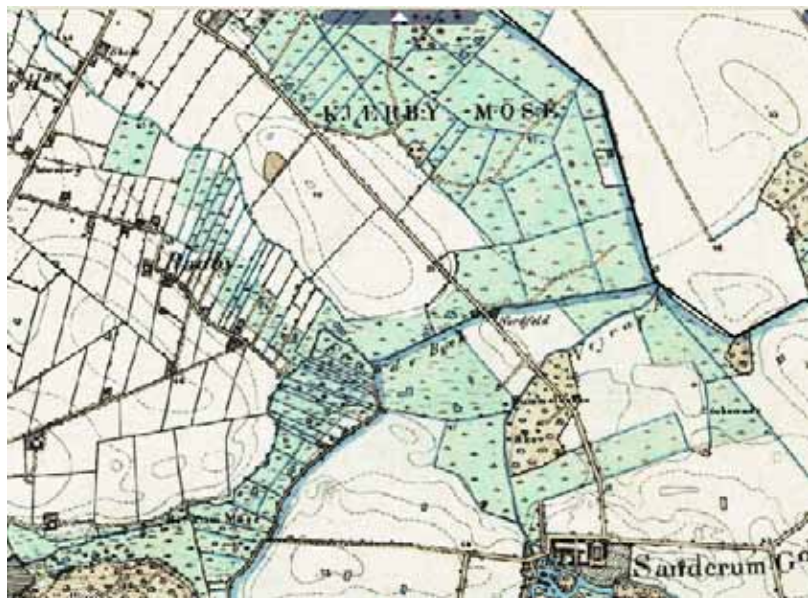


Vådomsrådeprojekt ved Kærby Fed

- Lavbund, historisk tørvemose
- Omfattende afvanding (ca. 80 % omdrift)
- Okkerbelastet
- Spærringer i vandløb
- Rørlagte vandløb
- Rekreativt potentiale

**Ansøgning om midler juni 2010
til sydlig del af området, ca. 100 ha**

1842 - 1899



2009



Nordisk/Internationalt samarbejde

- Green Space Award
- Yardstick
- Ifpra World Congress i Hong Kong, "Incorporation of Societal Trends in the Development of Parks and Green Areas"
- LIVCOM, "Whole City" og Havørred Fyn

